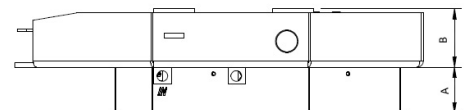
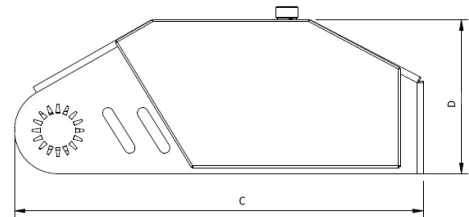
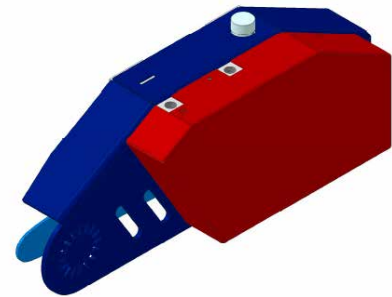


MS 500 / MS 750

HYDRAULISCHE GREIFERSÄGE GRAPPIN-SCIE HYDRAULIQUE

- ✓ Mit Parker F11 S Motor
- ✓ Harvesterschiene Iggesund Forest
- ✓ Zum Aufbauen an bestehenden Greifer
- ✓ Harvesterkete 404"
- ✓ Optional: kompakter mechanischer Schnellwechsler zwischen Säge & Greifer damit die Sägekassette einfach entfernt werden kann, wenn Sie nicht benötigt wird

- ✓ Avec moteur de scie Parker F11
- ✓ Rail Harvester Igges et Forest
- ✓ Adaptable sur des pinces existant
- ✓ Chaîne Harvester 404
- ✓ En option : attache rapide mécanique entre la scie et le grappin pour un démontage facile lorsque la scie n'est pas utilisée



	MS 500	MS 750
A	127	212
B	116	120
C	956	1140
D	357	361
E	327	346

Model Modèle	KG	BAR **	max. Cut Ø mm	Motor cm³ – Typ	TM	E	L/MIN *
MS 500	62	250	500	Kolben	30 – 40	6 – 10	60 – 100
MS 750	75	250	750	Kolben	40 – 60	10 – 18	90 – 150

* Tatsächlicher Öldurchfluss am Motorsägeneinlass – NICHT Nennverdrängung der Pumpe. Abweichende Werte führen zu einer Fehlfunktion des Gerätes.
Débit d'huile réel à l'entrée du moteur hydraulique – NON à la sortie de la pompe. Des valeurs différentes entraînent un dysfonctionnement de l'appareil.

** Die Rücklaufleitung darf keinen Staudruck aufweisen.
La conduite de retour ne doit pas avoir de pression dynamique.

Passende Rotatoren: Festanbaurotator: S.48 / Pendelrotator: S. 40 – 47 / Drehgerät: S.84



Leistungsstarke Greifer
und Anbaugeräte

CH-6166 Hasle ■ info@litech.ch ■ +41 41 480 47 47 ■ www.litech.ch

Online-Shop
www.holzgreifer.ch

